

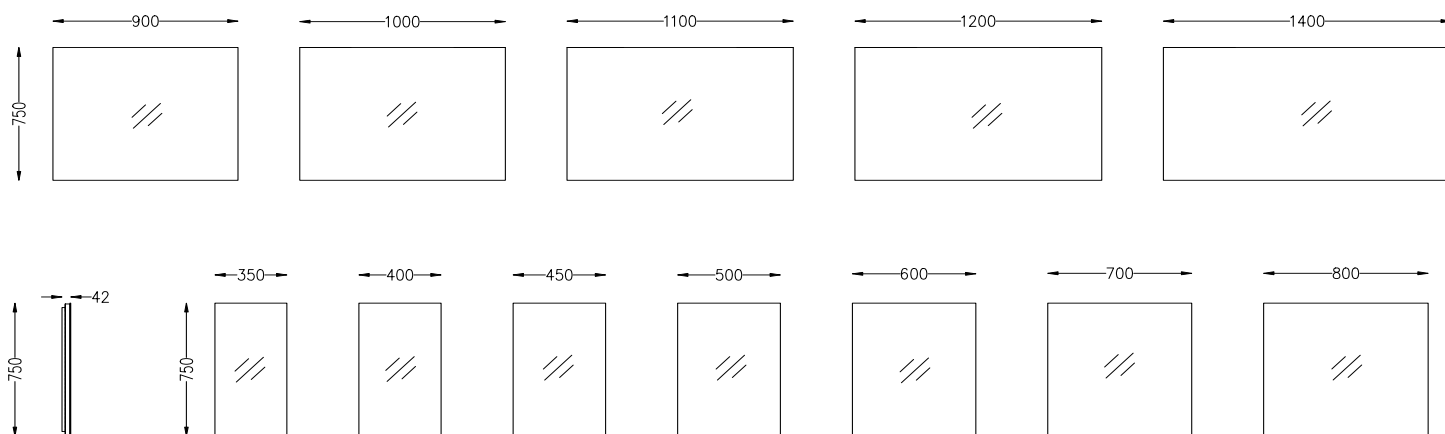
Montagevoorschrift COMBI Spiegel v.v. Armatuur

Controle

Controleer eerst elk artikel bij het uitpakken op gebreken, beschadigingen en manco's. Beschadigingen die na montage worden doorgegeven worden niet in behandeling genomen. **Let op!! Gemonteerd is geaccepteerd.**

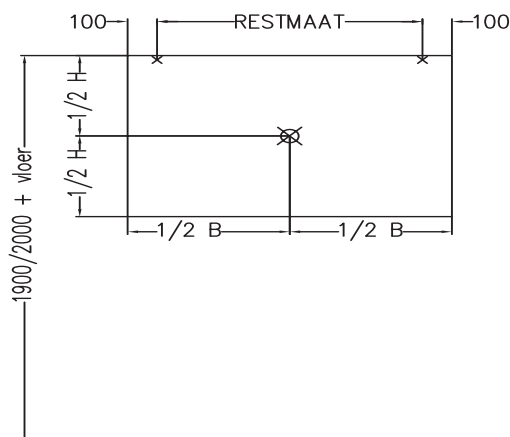


Basismaten

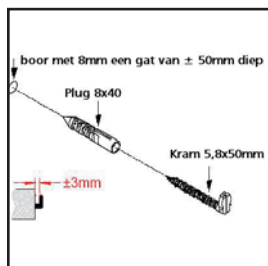


Ophangingspunten

De hoogte waarop u de spiegel gaat plaatsen is geheel door u zelf te bepalen, maar standaard worden de maten toegepast volgens onderstaande tekening. BanuBad adviseert om bovenkant spiegel op 2000mm vanaf de afgewerkte vloer te plaatsen.



Montagevoorschrift COMBI Spiegel v.v. Armatuur



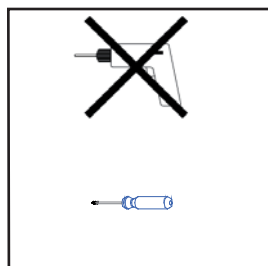
Monteer de kram (5,8x50mm) volgens aangegeven maatvoering, met de bijgeleverde plug (8x40) tegen de wand aan. Boor een gat met een boor van 8mm ± 50mm diep.

Bij het indraaien van de kram ± 3mm ruimte houden tussen muur en binnenkant



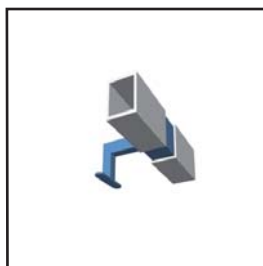
De combispiegel voorzien van Halogeen armatuur enkel. 230V / 25W type G9 voet. 40 mm Breed.

ECBARM-A-CHR
ECBARM-A-ALU



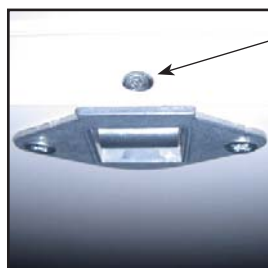
Het is niet toegestaan om een schroefmachine te gebruiken voor ophang- en afstelwerkzaamheden van de spiegel of spiegelkast.

Gebruik hiervoor een goed passende kruiskopschroevendraaier.



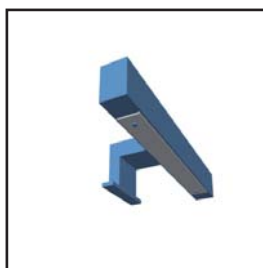
De combispiegel voorzien van Halogeen armatuur dubbel. 230V / 2x 25W type G9 voet. 180 mm Breed.

ECBARM-B-CHR
ECBARM-B-ALU



De spiegel in hoogte stellen. Gebruik hiervoor een kleine goed passende kruiskopschroevendraaier.

Til de spiegel licht op om deze makkelijker te kunnen verstellen.

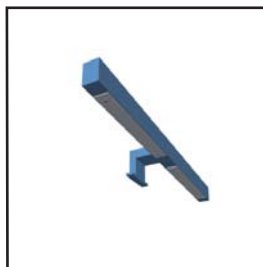


De combispiegel voorzien van LED armatuur enkel. 230V / 3W. 300 mm Breed.

ECBARM-C-CHR
ECBARM-C-ALU

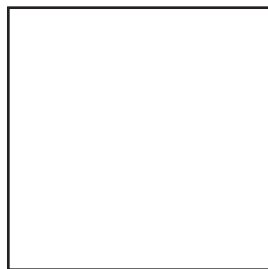


Verwijder na de montage van de spiegel pas de beschermingsstrips.



De combispiegel voorzien van LED armatuur dubbel. 230V / 6W. 600 mm Breed.

ECBARM-D-CHR
ECBARM-D-ALU



De combispiegel voorzien van Power LED armatuur. 12VDC / 4W. 350 mm Breed.

ECBARM-H-CHR

